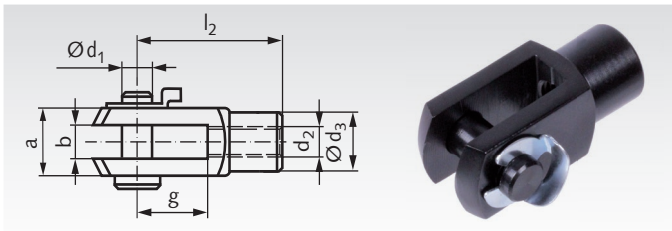


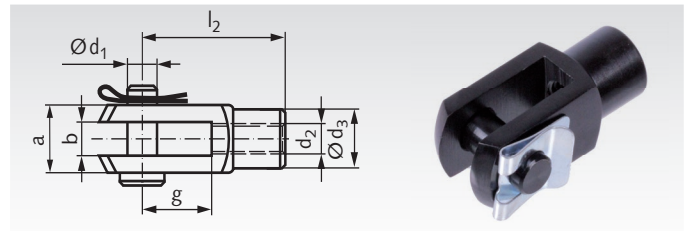
### Gabelgelenke ähnlich DIN 71752, Aluminium, KL



**Werkstoff:** Gabelkopf und Bolzen Aluminium, schwarz eloxiert. Mit KL-Bolzensicherung aus Stahl, hell verzinkt.

Bestellangaben: z.B.: Art.-Nr. 637 660 01, Gabelgelenk 4 x 8 Aluminium, KL

### Gabelgelenke ähnlich DIN 71752, Aluminium, SL

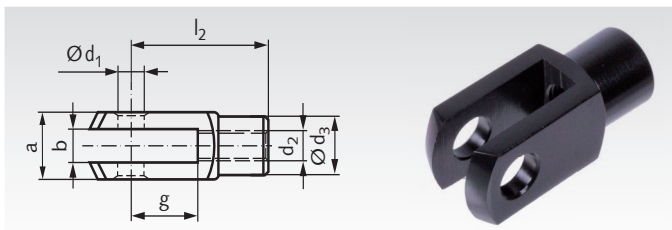


**Werkstoff:** Gabelkopf und Bolzen Aluminium, schwarz eloxiert. Mit SL-Bolzensicherung aus Stahl, hell verzinkt.

Bestellangaben: z.B.: Art.-Nr. 637 664 01, Gabelgelenk 4 x 8 Aluminium, SL

Artikel-Nr. KL rechts	Artikel-Nr. SL rechts	Größe mm	a mm	b mm	d <sub>1</sub> mm	d <sub>2</sub> mm	d <sub>3</sub> mm	g mm	l <sub>2</sub> mm	Gewicht g
637 660 01	637 664 01	4 x 8	8	4	4	M4	8	8	16	2,2
637 660 02	637 664 02	4 x 16	8	4	4	M4	8	16	24	2,9
637 660 03	637 664 03	5 x 10	10	5	5	M5	9	10	20	4,2
637 660 05	637 664 05	6 x 12	12	6	6	M6	10	12	24	7,2
637 660 07	637 664 07	8 x 16	16	8	8	M8	14	16	32	16,8
637 660 09	637 664 09	10 x 20	20	10	10	M10	18	20	40	33,3
637 660 11	637 664 11	12 x 24	24	12	12	M12	20	24	48	54,4
637 660 13	637 664 13	14 x 28	27	14	14	M14	24	28	56	78,1
637 660 15	637 664 15	16 x 32	32	16	16	M16	26	32	64	121,2

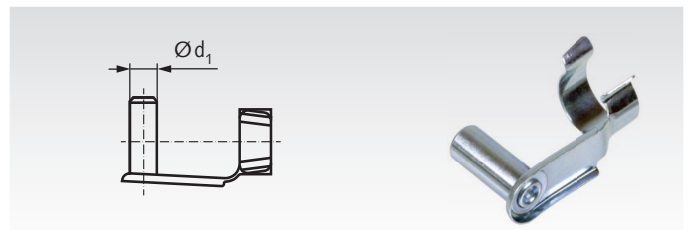
### Gabelköpfe ähnlich DIN 71752, Aluminium



**Werkstoff:** Aluminium, schwarz eloxiert. Verwendbar mit ES-Bolzen oder kundenseitigem Bolzen.

Bestellangaben: z.B.: Art.-Nr. 637 662 01, Gabelkopf 4 x 8 Aluminium

### ES-Bolzen, Stahl verzinkt



**Werkstoff:** Stahl, hell verzinkt. Mit einem Gabelkopf DIN 71752 ergibt sich ein Gabelgelenk.

Bestellangaben: z.B.: Art.-Nr. 637 401 00, ES-Bolzen für Gabelkopf 4 x 8

Artikel-Nr. Gabelkopf	Artikel-Nr. ES Bolzen	Größe mm	a mm	b mm	d <sub>1</sub> mm	d <sub>2</sub> mm	d <sub>3</sub> mm	g mm	l <sub>2</sub> mm	Gewicht Gabelkopf g	Gewicht Bolzen g
637 662 01	637 401 00	4 x 8	8	4	4	M4	8	8	16	1,7	1,5
637 662 02	637 402 00	4 x 16	8	4	4	M4	8	16	24	2,4	2,6
637 662 03	637 403 00	5 x 10	10	5	5	M5	9	10	20	3,1	2,7
637 662 05	637 405 00	6 x 12	12	6	6	M6	10	12	24	5,2	4,6
637 662 07	637 407 00	8 x 16	16	8	8	M8	14	16	32	12,7	10,4
637 662 09	637 409 00	10 x 20	20	10	10	M10	18	20	40	25,4	19,0
637 662 11	637 411 00	12 x 24	24	12	12	M12	20	24	48	41,6	33,5
637 662 13	637 413 00	14 x 28	27	14	14	M14	24	28	56	61,2	45
637 662 15	637 415 00	16 x 32	32	16	16	M16	26	32	64	96,9	70