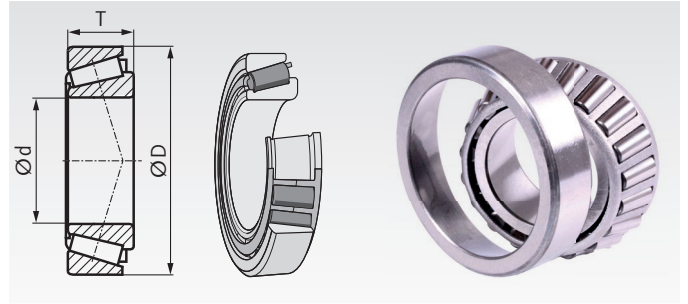


Kegelrollenlager SKF®, einreihig, Innendurchmesser 15 bis 50 mm

Werkstoff: Wälzlagerstahl.

- Kegelrollenlager in Premium-Qualität.
- Zur gleichzeitigen Aufnahme von hoher Radial- und Axialbelastung.
- Für niedrige bis mittlere Drehzahlen geeignet.
- Einfachste Montage: Der Außenring ist lose und wird getrennt montiert.



Temperaturbereich: -30°C bis +90°C (kurzzeitig bis +110°C).

Andere Ausführungen und weitere Größen auf Anfrage.

Bestellangaben: Artikel-Nr., SKF-Bezeichnung, Stückzahl

Artikel-Nr.	SKF-Bezeichnung	Hauptabmessungen			Ausführung	Tragzahlen radial		P _u * kN	Referenz-Drehzahl min ⁻¹	Grenz-Drehzahl min ⁻¹	Gewicht g
		d mm	D mm	T mm		dyn. C kN	stat. C ₀ kN				
647 770 10	30302 J2	15	42	14,25	Standard-Bauform	22,4	20,0	2,08	13.000	18.000	95
647 770 11	30203 J2	17	40	13,25	kompakte Bauform	19,0	18,6	1,83	13.000	18.000	75
647 770 12	30303 J2	17	47	15,25	mittlere Bauform	28,1	25,0	2,75	12.000	16.000	130
647 770 14	32004 X/Q	20	42	15	ISO-Abmessung	24,2	27,0	2,70	12.000	16.000	97
647 770 15	30204 J2/Q	20	47	15,25	mittlere Bauform	27,5	28,0	3,00	11.000	15.000	120
647 770 16	30304 J2/Q	20	52	16,25	schwere Bauform	34,1	32,5	3,60	11.000	14.000	170
647 770 19	32005 X/Q	25	47	15	ISO-Abmessung	27,0	32,5	3,25	11.000	14.000	110
647 770 20	30205 J2/Q	25	52	16,25	mittlere Bauform	30,8	33,5	3,45	10.000	13.000	150
647 770 23	30305 J2/Q	25	62	18,25	schwere Bauform	44,6	43,0	4,75	9.000	12.000	260
647 770 29	32006 X/Q	30	55	17	ISO-Abmessung	35,8	44,0	4,55	9.000	12.000	170
647 770 30	30206 J2/Q	30	62	17,25	mittlere Bauform	40,2	44,0	4,80	8.500	11.000	230
647 770 34	30306 J2/Q	30	72	20,75	schwere Bauform	56,1	56,0	6,40	7.500	10.000	390
647 770 39	32007 X/Q	35	62	18	ISO-Abmessung	49,0	54,0	5,85	8.500	11.000	220
647 770 41	30207 J2/Q	35	72	18,25	mittlere Bauform	51,2	56,0	6,10	7.000	9.500	320
647 770 44	30307 J2/Q	35	80	22,75	schwere Bauform	72,1	73,5	8,30	6.700	9.000	520
647 770 54	32008 X/Q	40	68	19	ISO-Abmessung	52,8	71,0	7,65	7.000	9.500	270
647 770 57	30208 J2/Q	40	80	19,75	mittlere Bauform	61,6	68,0	7,65	6.300	8.500	420
647 770 61	30308 J2/Q	40	90	25,25	schwere Bauform	85,8	95,0	10,80	6.000	8.000	720
647 770 64	32009 X/Q	45	75	20	ISO-Abmessung	58,3	80,0	8,80	6.300	8.500	340
647 770 67	30209 J2/Q	45	85	20,75	mittlere Bauform	66,0	76,5	8,65	6.000	8.000	480
647 770 73	30309 J2/Q	45	100	27,25	schwere Bauform	108,0	120,0	14,30	5.300	7.000	970
647 770 78	32010 X/Q	50	80	20	ISO-Abmessung	60,5	88,0	9,65	6.000	8.000	370
647 770 83	30210 J2/Q	50	90	21,75	mittlere Bauform	76,5	91,5	10,40	5.600	7.500	540
647 770 90	30310 J2/Q	50	110	29,25	schwere Bauform	143,0	140,0	16,60	5.300	6.300	1250

Nachsetzzeichen:

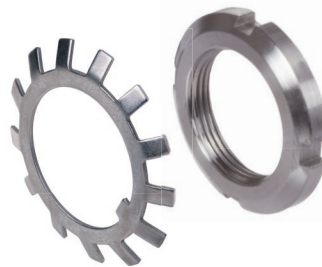
J2 = Stahlblech-Käfig in spezieller Ausführung.

X = Hauptabmessung angepasst an ISO.

Q = Optimierte Kontakt-Geometrie.

* Ermüdungsgrenzbelastung.

**Wälzlagermuttern,
Sicherungsbleche
Seite 566**



**Hakenschlüssel
Seite 567**



Loctite Fügeprodukte
(Lagerkleber)
Seite 849.